

3年

重 さ

3年()組()

1 つぎのものの重さをはかります。

下の、どのはかりではかればよいでしょう。()に記号をかきましょう。



金魚の入ったふくろ
()



先生の体重
()



りんご1こ
()



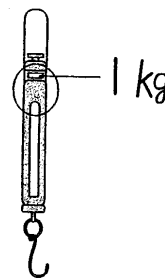
ア



イ



ウ

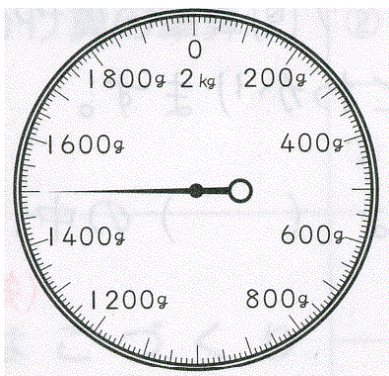


エ

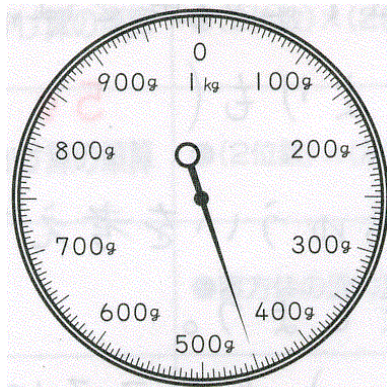
りんごをはかるはかりをえらんだ理由をかきましょう。

[]

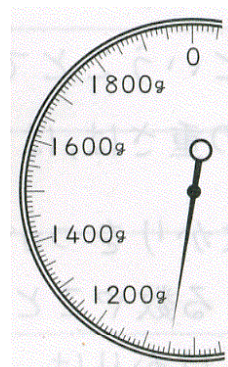
2 目もりをよんで、重さを()の中にかきましょう。



()



()



()

3 つぎのものの重さをはかりました。()の中にあてはまる重さのたんいをかきましょう。

- 1円玉1こ _____ → 1 ()
- 水1ℓ _____ → 1 ()
- ふでばこ1こ _____ → 200 ()
- 本やノートがいっぱい入ったランドセル _____ → 2 ()

3年

重 さ

3年()組()

1 つぎのものの重さをはかります。
 下のどのはかりではかればよいでしょう。()に記号をかきましょう。

【考え方】「目的に応じて測定のための適切な計器を選ぶことができる。」

B: ~ 全てができる。
 A: 上記に加えて ~ もできる。



金魚の入ったふくろ
 (**エ**)

先生の体重
 (**ウ**)

りんご1こ
 (**イ**)



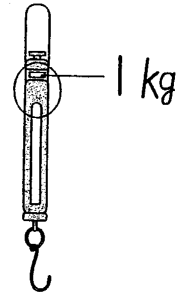
ア



イ



ウ



エ

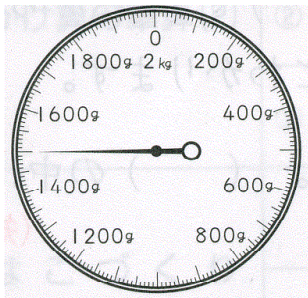
りんごをはかるはかりをえらんだ理由をかきましょう。

(例 りんご1個はおよそ200gぐらいなので、1kgばかりではかるとよくわかるから。)

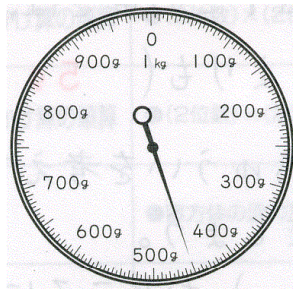
2 目もりをよんで、重さを()の中にかきましょう。

【表現・処理】「計りの目盛りを正確によむことができる。」

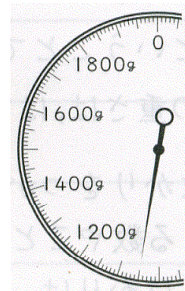
B: ~ ができる
 A: ~ の全てができる。



(**1500g**)



(**450g**)



(**1050g**)

3 つぎのものの重さをはかりました。()の中にあてはまる重さのたんいをかきましょう。

【知識・理解】「重さの単位g・kgについて理解し、豊かな感覚を持つ。」

B: ~ のうち3問できる
 A: ~ の全てができる。

- 1円玉1こ → 1 (**g**)
- 水1ℓ → 1 (**kg**)
- ふでばこ1こ → 200 (**g**)
- 本やノートがいっぱい入ったランドセル → 2 (**kg**)

